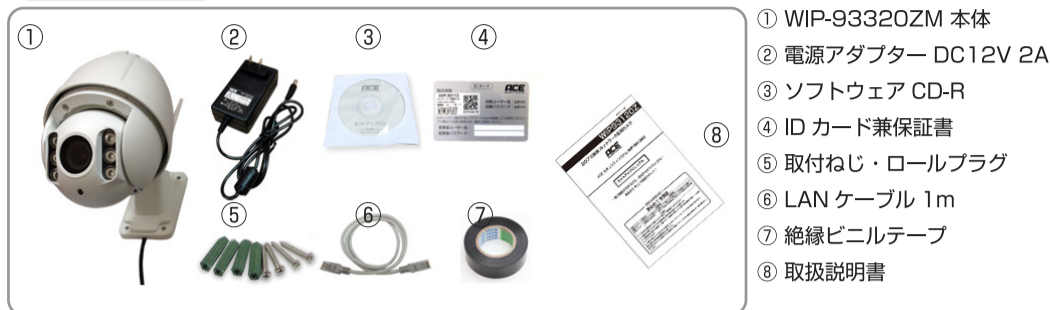


# WIP-93320ZM (マイク内蔵型) セットアップシート

## 必ずチェック!

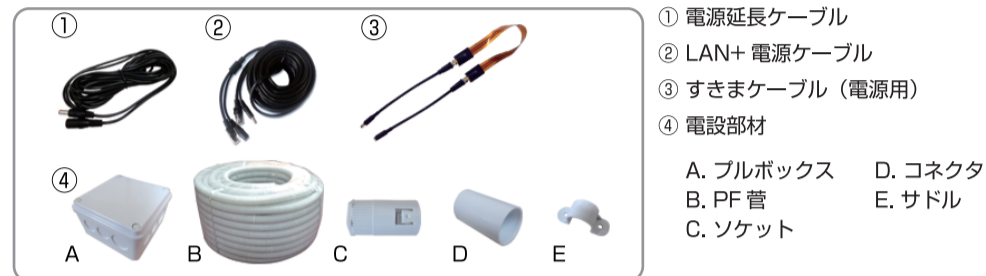
カメラお取付けの作業の前に、必ずこの「簡単セットアップマニュアル」の手順で確認作業を行ってください。本セットアップマニュアルの操作で、録画開始までの設定を簡単に行うことができます。より詳細な設定を行う場合は、本紙内容の操作ののち、別紙「設定ガイド」をご覧ください。

## セット内容の確認



## オプション品一覧

オプション品は別売です。ご利用環境に合わせてご用意ください。



※本製品は、内蔵メモリ (64GB/128GB) となっております。内蔵メモリの交換は出来ません。万一ご自身でカメラを分解し、交換を行った場合、正常に動作しない恐れがあるばかりか、保証を受けられなくなる場合もありますのでご注意ください。

## マイクと音声機能について

マイク内蔵型の本製品では、映像と共に音声を視聴することが出来ます。また、録画映像に音声も録音されます。マイクが音を拾うことのできる範囲は、カメラから約5m 周囲約160°です。

スマートフォンアプリではリアルタイムの監視時の音声は聞こえますが、録画した映像の音声は聞こえません。音声再生の様子は以下をご参照ください。

アプリ名 (使用端末)	リアルタイム視聴時の音声	録画映像再生時の音声
ACE TELECAM (iOS)	○	×
ACE TELECAM (Android)	○	×
ACE モニター (WindowsPC)	○	×
ACECam サーチ (WindowsPC / Internet Explorer)	○	△
バックアップデータ (Windows Media Player)	-	○

※SD カードからのストリーミング再生時※

※SD カード内録画ファイルに直接アクセスした場合にのみ音声の再生が可能。(別紙設定ガイド「パソコンでの操作 (InternetExplorer)」参照)

## 【Android の場合】



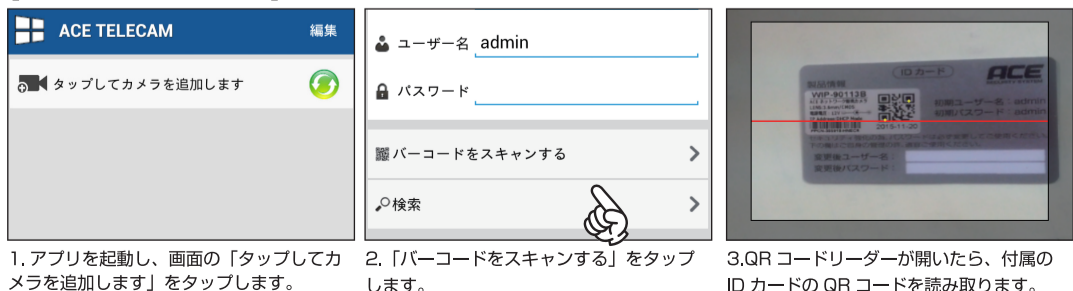
## カメラを登録する

スマートフォンで映像を見るために、ACE TELECAM にカメラを登録します。

### 【iOS (iPhone/iPad) で登録する】



### 【Android で登録する】



## 各部名称・機能



### 【WIP-93320Z】

番号	名称	機能
①	レンズ	カメラレンズ部分
②	赤色 LED	暗視モード時に赤外線を照射します。(赤く光ります。)
③	マイク穴	音声を拾います。
④	明るさセンサー	明るさを感じし、日中 / 夜間モードを切り替えます。
⑤	アンテナ	無線接続で使用します。端子保護のために有線接続の場合でも取り付けて下さい。
⑥	取付ねじ穴	取付の際にねじを通して固定します。
⑦	LAN 接続端子	LAN ケーブルを接続します。LAN 接続時: 橙点滅 LAN 未接続時: 黄・橙点灯
⑧	リセットボタン	初期化ボタンです。初期化する場合は電源を入れたまま 10 秒長押しします。※
⑨	電源ジャック	電源アダプターの DC プラグを接続します。

※リセットボタンを押すと、カメラの設定が全て初期化され、工場出荷時の設定に戻ります。取り扱いには十分ご注意ください。

## 使用の準備

以下の機器を準備します。

- カメラ本体
- カメラ用電源アダプター
- ブロードバンドルーター
- Android または iOS のスマートフォン
- LAN ケーブル (有線接続の場合使用)
- ID カード

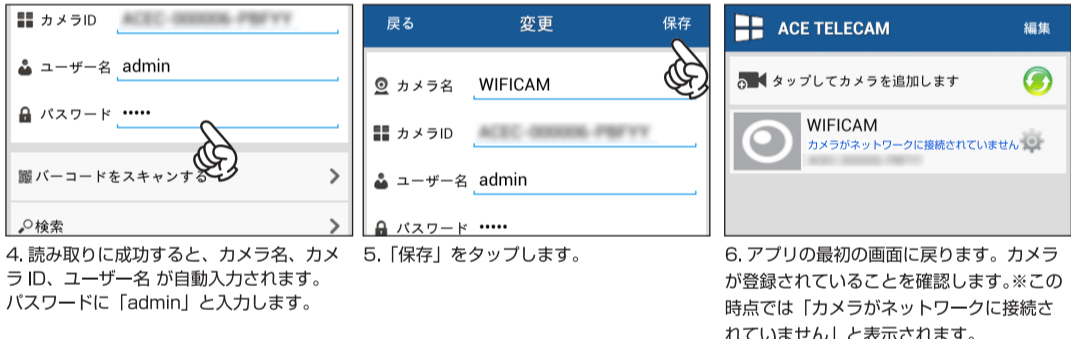
## アプリをインストールする

スマートフォンにアプリをインストールします。スマートフォンを使用せずパソコンのみで使用する場合は、この操作は不要です。次項の「カメラをネットワークに接続する」の作業を行ったのち、設定ガイド「パソコンでの操作」から操作を行ってください。

### 【iOS (iPhone/iPad) の場合】



2



## カメラをネットワークに接続する

カメラをルーターに繋いで、インターネットに接続します。以下の3通りの接続方法があります。

- ①LAN ケーブルを使用し、有線接続して利用する。
- ②LAN ケーブルを使用し、有線接続したのち、カメラの WiFi 設定を行い無線接続をする。
- ③AP 機能を使用しカメラとスマートフォンを無線接続したのち、カメラの WiFi 設定を行い無線接続する。

### 【LAN ケーブルで有線接続する (接続方法①②)】

LAN ケーブルを使用し、カメラとルーターを接続します。有線接続してカメラが正しくネットワークに接続されたのち、WiFi 設定を行い無線でご利用いただくことが出来ます。通常はこの手順を推奨します。



有線接続の手順は以上です。この後 WiFi 設定して無線で使用する場合は、スマートフォンアプリでカメラにアクセスし、WiFi 設定を行ってカメラと無線ルーター無線接続します。

### 【AP 機能で接続する（接続方法③）】

AP 機能を使用し、カメラとスマートフォンを直接無線接続します。この操作では、カメラはまだネットワークに接続されませんので、アプリから WiFi 設定を行い、ネットワークへの無線接続を行います。



1. カメラの電源端子に、電源アダプターの電源プラグを差込み、アダプターをコンセントに繋いでカメラの電源を入れます。
2. スマートフォンの設定画面から WiFi 設定画面を開き、2～3分待ちます。
3. 表示された SSID 一覧の中に、「IPCAM-AP-XXXX」という名前の SSID が表示されていることを確認し、タップして接続します。※パスワードはありません。



4. カメラの SSID に接続されたら、アプリ「ACE TELECAM」を起動します。
5. 登録したカメラがオンラインと表示されたら、AP 機能での接続が完了です。
6. オンラインと表示されたカメラをタップすると、カメラの映像が表示されます。

AP 機能での接続が完了したら、アプリの設定画面から WiFi 設定を行い、ルーターと無線接続します。

**【AP 機能に関するご注意】**  
 ※AP 機能は無線で WiFi 設定を行うための補助機能です。AP 機能での長時間のご利用はお控えください。  
 ※AP 機能は、カメラの電波の届く範囲でのみご利用いただけます。（外出先等からの遠隔監視は出来ません。）  
 ※AP 機能は、ネットワークに接続することで自動的に無効になります。WiFi 設定を行った場合や、LAN ケーブルで有線接続した場合には、AP 機能は動作いたしません。

### WiFi 設定

アプリから WiFi 設定を行うことで、カメラを無線ルーターと WiFi 接続することが出来ます。（有線 LAN でご利用いただく場合はこの設定は不要です。）

#### 【iOS (iPhone/iPad) で設定する】



1. アプリを起動し、カメラ名の右側 ⓘ マークをタップします。
2. 「WiFi 設定」をタップします。
3. カメラ周辺の SSID が表示されます。使用する SSID をタップします。

### カメラの取り付けについて

#### 【取り付け場所について】

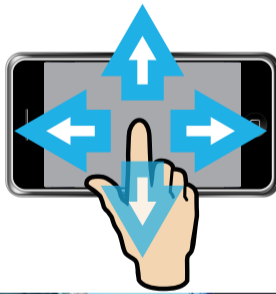
本製品をお取付の際は、木ねじで固定することの出来る材質の壁へのお取付けを推奨しております。ねじで固定できないような脆く柔らかい材質の場合、落下の恐れがあります。また、落下の恐れがあるような環境の場合、万一落下した場合に甚大な被害が発生する恐れがある場合、落下防止ワイヤーなどのセーフティコード等をご用意いただき、ご利用ください。  
 また、浸水による故障は保証の対象外となります。カメラのコネクタ部分（電源や LAN ケーブルの差込口）は、ビニルテープ等を使用し、防水加工を十分に行ってください。

### PTZ 操作

本製品では、遠隔操作によるパン、チルト、ズーム操作（PTZ 操作）が可能です。各デバイスでの操作は以下のとおりです。

#### 【スマートフォンでの操作】

画面に表示されたカメラ映像を指でフリックすると、カメラを上下左右に動かすことが出来ます。（水平方向：約 350° / 垂直方向：約 90°）  
 また、画面の操作ボタンでの操作も可能です。ズームを行う場合は、ズームボタンをタッチする事で、段階的にズーム、ズームアウトが行われます。（操作の詳細は別紙設定ガイドをご確認ください。）



#### 【パソコン (Internet Explorer) での操作】

画面上の操作パネルで操作します。操作の詳細は別紙設定ガイドをご確認ください。



#### 【パソコン (ACE モニター) での操作】

画面上の操作パネルで操作します。

旋回ボタン：押した方向にカメラが動きます。  
 速度メーター：旋回速度を調整します。  
 プリセットボタン（コール）：カメラ向きを呼び出します。  
 プリセットボタン（セット）：カメラ向きを登録します。

再生画質調整：変更しません。  
 明るさ調整：明るさを調整します。  
 コントラスト調整：コントラストを調整します。  
 表示画質調整：変更しません。  
 50Hz/60Hz：変更しません。  
 フレームレート：変更しません。

- ① 自動旋回 (縦) …このボタンは操作しません
- ② 自動旋回 (横) …このボタンは操作しません。
- ③ ズーム …ズームインします。
- ④ ズームアウト …ズームアウトします。
- ⑤ 上下反転表示 …映像を上下反転表示します。
- ⑥ 左右反転表示 …映像を左右反転表示します。
- ⑦ ピント調整 (+) …ピントの調整を行います。
- ⑧ ピント調整 (-) …ピントの調整を行います。

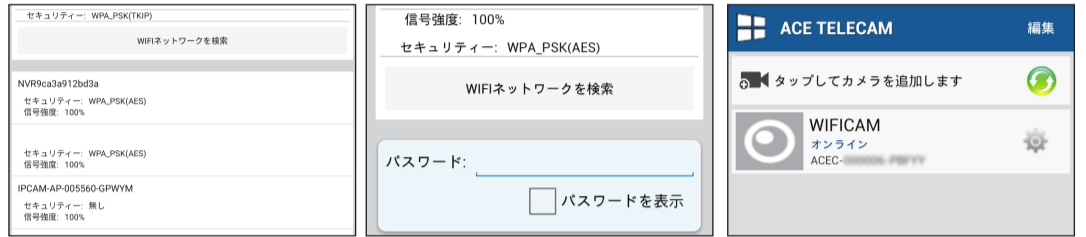


4. WiFi のパスワードを入力します。入力したら、「完了」をタップします。
5. アプリの最初の画面に戻ります。LAN ケーブルで有線接続している場合は、カメラから LAN ケーブルを外します。
6. 数分 (2.3 分) 待って、カメラがオンラインとなれば WiFi 設定完了です。

### 【Android で設定する】



1. アプリを起動し、オンラインと表示されたカメラ名の右側 ⓘ マークをタップします。
2. 「WiFi 設定」をタップします。
3. 「WiFi ネットワークを検索」をタップします。



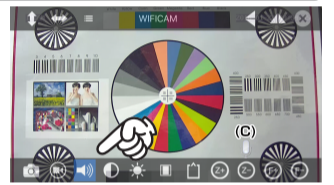
4. 周辺の SSID が表示されます。ご利用いただく SSID をタップします。
5. WiFi のパスワードを入力します。入力したらアプリ画面右上の「保存」をタップします。
6. アプリの最初の画面に戻ります。カメラに LAN ケーブルを接続している場合は、外します。数分 (2.3 分) 待って、カメラがオンラインとなれば WiFi 設定完了です。

#### 【WiFi 設定に関するご注意】

※WiFi 設定を行うことで、無線接続での使用ができますが、ルーターの電波が十分に届く範囲に限られます。  
 ※電波が弱い（映像が止まる、カメラがオンラインにならない等）場合は、有線 LAN 接続でのご利用をお勧めします。  
 ※WiFi 設定後は AP 機能は自動的に無効となり、使用することは出来ません。  
 ※カメラを取り付けてしまう前に、一度目的の取付場所でカメラの電源を入れて、映像が正しく映るかをご確認ください。

#### 【音声を聞く】

映像が映ったら、音声正常に聞こえるかを確認します。映像上の操作ボタン ⓘ をタップすると音声聞こえます。



**必ずチェック！**  
 お取付けの前に本セットアップシートの動作確認を行ってください。万が一異常がありましたら、速やかにカスタマーサポートまでご連絡ください。

### ネットワーク通信を使用した遠隔監視及び操作について

ネットワーク通信による操作は、ご利用のインターネット環境（回線速度や使用するインターネット機器のデータ通信帯域、プロバイダのセキュリティ設定、スマートフォンやパソコンなど遠隔監視する端末のスペックなど）によっては、意図した操作が出来ない場合があります。よりスムーズにご利用いただくためには、カメラ設置場所では、上り回線速度が 30Mbps 以上の光回線、またスマートフォンは WiFi 接続状態でのご利用を推奨します。

また、外部ネットワーク環境からの操作では「リアルタイム映像の再生」の操作を主にご利用ください。安定した回線環境の場合は、録画映像の再生も可能ですが、通信速度により映像が止まったり、コマ落ちするなどの症状が発生する場合があります。その他の操作、機能は、外部ネットワークからのアクセスでは正常に動作しない場合があります。

### 【製品仕様】

イメージセンサー	243 万画素 1/2.8 インチ SONY 製 CMOS
最大解像度	1920×1080
撮像レンズ焦点距離	2.8 ～ 12mm パワーズーム
画角 (水平角度 / 垂直角度)	24° ～ 97° / 18° ～ 75° (固定視点での画角)
最低照度	カラー：0.01 ルクス (F1.2 AGC ON) 夜間モノクロ：0 ルクス (赤外 LED 補助発光による)
赤外線 LED 搭載数	6 LED (強力出力タイプ赤外線)
赤外線照射距離	最大 30m
ビデオ圧縮方式	H.264
フレームレート	1 ～ 30fps
録画モード	常時録画 / 動体検知録画 / スケジュール録画
ストレージ	内蔵メモリ (64GB / 128GB) ※交換・取り外し不可
イーサネット接続端子	RJ45 10M / 100M
本体外形寸法 / 重量	全長 230(mm) × 幅 110(mm) × 高さ 190(mm) / 1850g
動作環境条件	気温：-10 °C ～ 50 °C 湿度：95%以下 (結露無きこと)
防滴防塵	IP66
電源	12 VDC ±10% 2A ※製品付属の ACE 専用アダプタ使用のこと
消費電力	MAX 10W
国際規格対応	ONVIF
国内電波法	技適マーク取得済み【R018-150163】

### ACE セキュリティシステム カスタマーサポート

〒816-0912 福岡県大野城市御笠川2-10-3  
 有限会社ユアーズ モノサプライ事業部  
 TEL: 092-558-3494 FAX: 092-404-4420  
 Email: monosupply@yours21.jp  
 営業時間：平日 10:00 ～ 20:00 (土日祝 休日)  
 お電話が繋がりにくい場合は、メールまたは FAX にて、お名前とご連絡先（またご案内ご希望の時間帯）をご記載の上ご連絡ください。サポートデスクより折り返しご連絡いたします。